



## 包装変更のご案内

2013年12月

尿失禁・頻尿治療剤

日本薬局方 プロピペリン塩酸塩錠

# プロピペリン塩酸塩錠 10mg「タナベ」 プロピペリン塩酸塩錠 20mg「タナベ」

謹啓 時下ますますご清栄のこととお慶び申し上げます。

平素は弊社製品につきまして、格別のご高配を賜り厚く御礼申し上げます。

このたび、下記のとおり包装を変更いたしますので、ご案内申し上げます。

今後とも一層のご愛顧を賜りますようお願い申し上げます。

謹 白

### I. 該当品

プロピペリン塩酸塩錠10mg「タナベ」 100錠(10錠×10)

プロピペリン塩酸塩錠20mg「タナベ」 100錠(10錠×10)

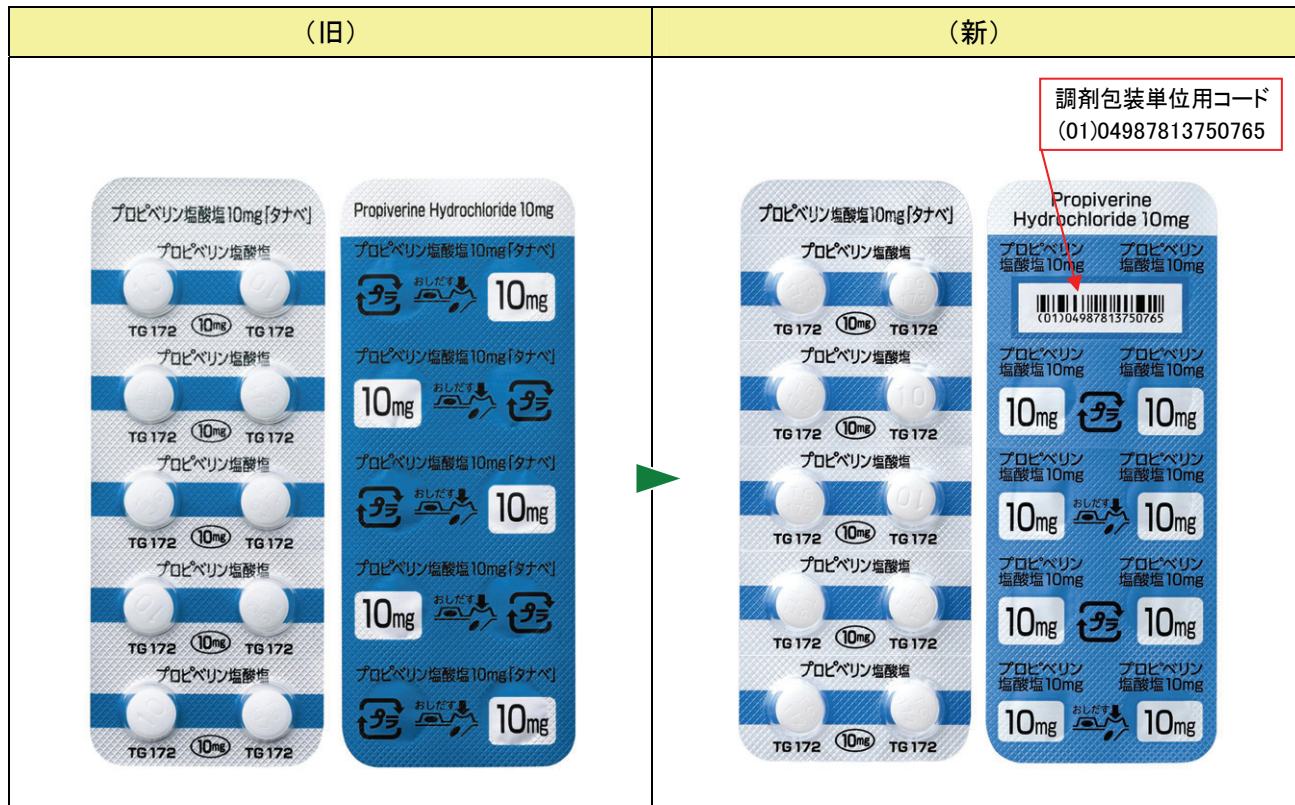
### II. 変更内容

1. PTPシートのデザインを変更し、調剤包装単位用コードを表示します。
2. 個装箱の表示を大きくするなど識別性を高めるとともに、含量表示に上下のマーク「△▽」を追加し、ほかに含量規格があることを示します。  
今後順次同様の方法で識別性を改良してまいりますので、個々の製品毎に改めてご案内申し上げます。
3. 個装箱廃棄時の解体用ミシン目を追加します。

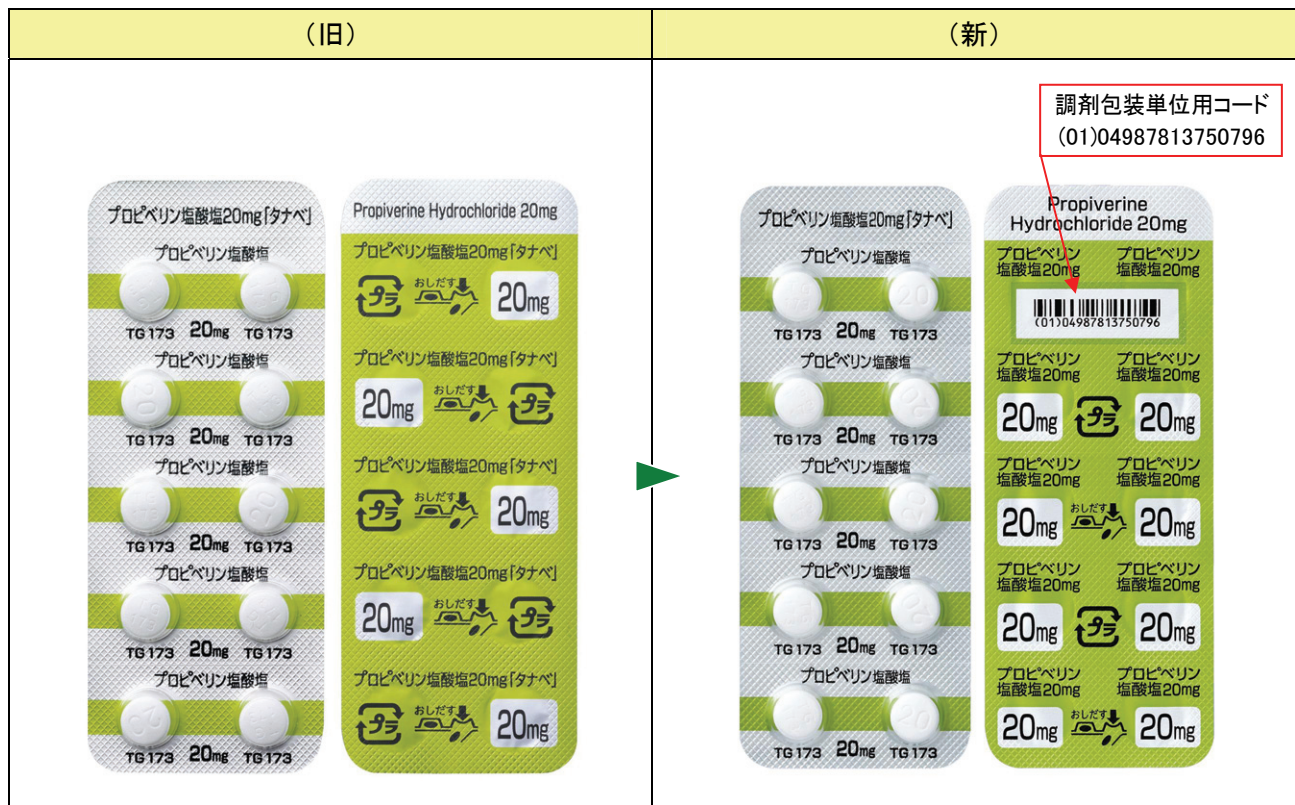
(裏面へ続く)

■PTPシートのデザイン変更


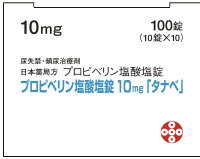

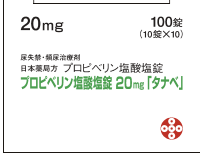
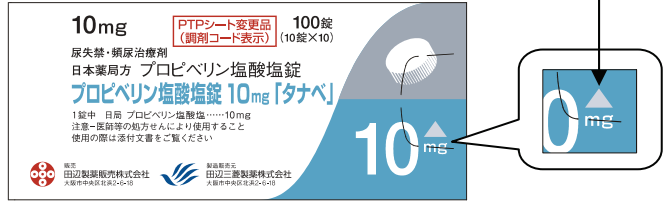

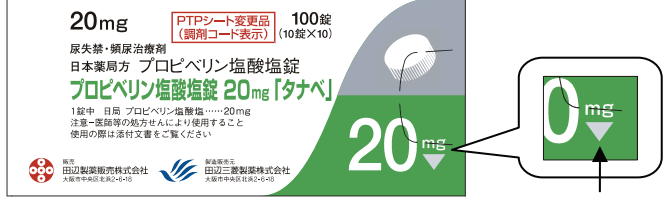

プロピペリン塩酸塩錠10mg「タナベ」



プロピペリン塩酸塩錠20mg「タナベ」

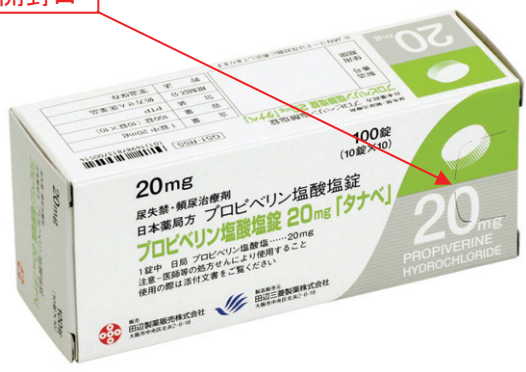




## ■個装箱のデザイン変更

(旧)	(新)
<p>〈天面〉</p>  <p>10mg 100錠 (10錠×10) 尿失禁・頻尿治療剤 日本薬局方 プロピベリン塩酸塩錠 プロピベリン塩酸塩錠 10mg「タナベ」 1錠中 日局 プロピベリン塩酸塩……10mg 注意-医師等の処方せんにより使用すること 使用の際は添付文書をご覧ください</p> <p>〈側面〉</p>  <p>10mg 100錠 (10錠×10) 尿失禁・頻尿治療剤 日本薬局方 プロピベリン塩酸塩錠 プロピベリン塩酸塩錠 10mg「タナベ」</p> <p>〈天面〉</p>  <p>20mg 100錠 (10錠×10) 尿失禁・頻尿治療剤 日本薬局方 プロピベリン塩酸塩錠 プロピベリン塩酸塩錠 20mg「タナベ」 1錠中 日局 プロピベリン塩酸塩……20mg 注意-医師等の処方せんにより使用すること 使用の際は添付文書をご覧ください</p> <p>〈側面〉</p>  <p>20mg 100錠 (10錠×10) 尿失禁・頻尿治療剤 日本薬局方 プロピベリン塩酸塩錠 プロピベリン塩酸塩錠 20mg「タナベ」</p>	<p>〈天面〉</p> <p>上の含量規格があることを示します</p>  <p>10mg PTPシート変更品 (調剤コード表示) 100錠 (10錠×10) 尿失禁・頻尿治療剤 日本薬局方 プロピベリン塩酸塩錠 プロピベリン塩酸塩錠 10mg「タナベ」 1錠中 日局 プロピベリン塩酸塩……10mg 注意-医師等の処方せんにより使用すること 使用の際は添付文書をご覧ください</p> <p>〈側面〉</p>  <p>10mg 100錠 (10錠×10) 日本薬局方 プロピベリン塩酸塩錠 プロピベリン塩酸塩錠 10mg「タナベ」</p> <p>局方名、製品名を大きく表示します</p> <p>〈天面〉</p>  <p>20mg PTPシート変更品 (調剤コード表示) 100錠 (10錠×10) 尿失禁・頻尿治療剤 日本薬局方 プロピベリン塩酸塩錠 プロピベリン塩酸塩錠 20mg「タナベ」 1錠中 日局 プロピベリン塩酸塩……20mg 注意-医師等の処方せんにより使用すること 使用の際は添付文書をご覧ください</p> <p>〈側面〉</p>  <p>20mg 100錠 (10錠×10) 日本薬局方 プロピベリン塩酸塩錠 プロピベリン塩酸塩錠 20mg「タナベ」</p> <p>下の含量規格があることを示します</p> <p>局方名、製品名を大きく表示します</p>

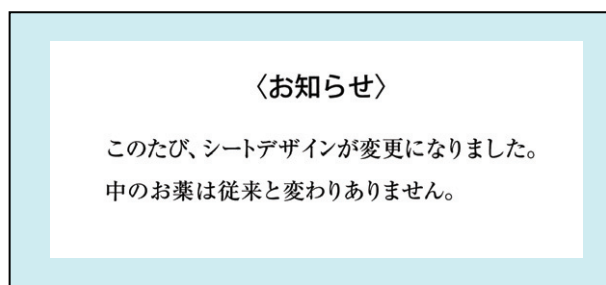
## ■個装箱の仕様変更(廃棄時の解体用ミシン目を追加)

例:プロピベリン塩酸塩錠20mg「タナベ」 100錠(10錠×10)

(旧)	(新)
<p>開封口</p>  <p>20mg 100錠 (10錠×10) 尿失禁・頻尿治療剤 日本薬局方 プロピベリン塩酸塩錠 プロピベリン塩酸塩錠 20mg「タナベ」 1錠中 日局 プロピベリン塩酸塩……20mg 注意-医師等の処方せんにより使用すること 使用の際は添付文書をご覧ください</p>	<p>開封口</p>  <p>20mg PTPシート変更品 (調剤コード表示) 100錠 (10錠×10) 尿失禁・頻尿治療剤 日本薬局方 プロピベリン塩酸塩錠 プロピベリン塩酸塩錠 20mg「タナベ」 1錠中 日局 プロピベリン塩酸塩……20mg 注意-医師等の処方せんにより使用すること 使用の際は添付文書をご覧ください</p> <p>複数規格表示</p> <p>解体用ミシン目追加</p> 

### Ⅲ. 新・旧包装品の区分

当面の間、個装箱に **PTPシート変更品(調剤コード表示)** を表示のうえ、次のようなお知らせを10枚個装箱に封入してお届けします。



### Ⅳ. 変更ロット及び出荷時期

販売名	包 装	統一商品コード	最終ロット (旧)	初回ロット (新)	出荷時期 <sup>注)</sup>
プロピペリン塩酸塩錠 10mg「タナベ」	100錠(10錠×10)	813-700487	V004A	V005A	2014年2月
プロピペリン塩酸塩錠 20mg「タナベ」	100錠(10錠×10)	813-700517	V001A	V001B	2014年1月

注) 特約店への出荷予定時期を表します。

当面の間、新旧包装品が混在し、変更品がお手許に届く日時にズレを生じることがあるかと存じますが、ご了承賜りますようお願い申し上げます。



販売  
田辺製薬販売株式会社  
大阪市中央区北浜2-6-18  
<http://www.tanabe.co.jp/>

2PRPE303A-  
2013年12月作成