



包装変更のご案内

スルホニルウレア系経口血糖降下剤

グリメピリド錠 1mg「タナベ」 グリメピリド錠 3mg「タナベ」

グリメピリド錠

謹啓 時下ますますご清栄のこととお慶び申し上げます。

平素は弊社製品につきまして、格別のご高配を賜り厚く御礼申し上げます。

このたび、第十六改正日本薬局方への新規収載に伴い、添付文書及びパッケージに日本薬局方名を追記いたします。

この変更に伴ない、500錠(10錠×50)包装の個装箱の形状(サイズ)及び元梱箱サイズの変更、ならびに500錠バラ包装の容器ラベルに調剤包装単位コードを表示いたしますので、併せてご案内申し上げます。

今後とも一層のご愛顧を賜りますようお願い申し上げます。

謹 白

I. 該当品

グリメピリド錠1mg「タナベ」 100錠(10錠×10)、500錠(10錠×50)、500錠バラ

グリメピリド錠3mg「タナベ」 100錠(10錠×10)、500錠(10錠×50)、500錠バラ

II. 変更内容

- 第十六改正日本薬局方への新規収載に伴い、**日本薬局方名を追記**します。
- 500錠(10錠×50)包装の個装箱の形状(サイズ)及び元梱箱サイズを変更します。
- 500錠バラ包装の容器ラベルに調剤包装単位コードを表示します。

※製剤の変更はございません。

※統一商品コード、JAN及び販売包装単位コードは従来どおりで変更ございません。

■日本薬局方名の追記

従来品
グリメピリド錠1mg「タナベ」
グリメピリド錠3mg「タナベ」

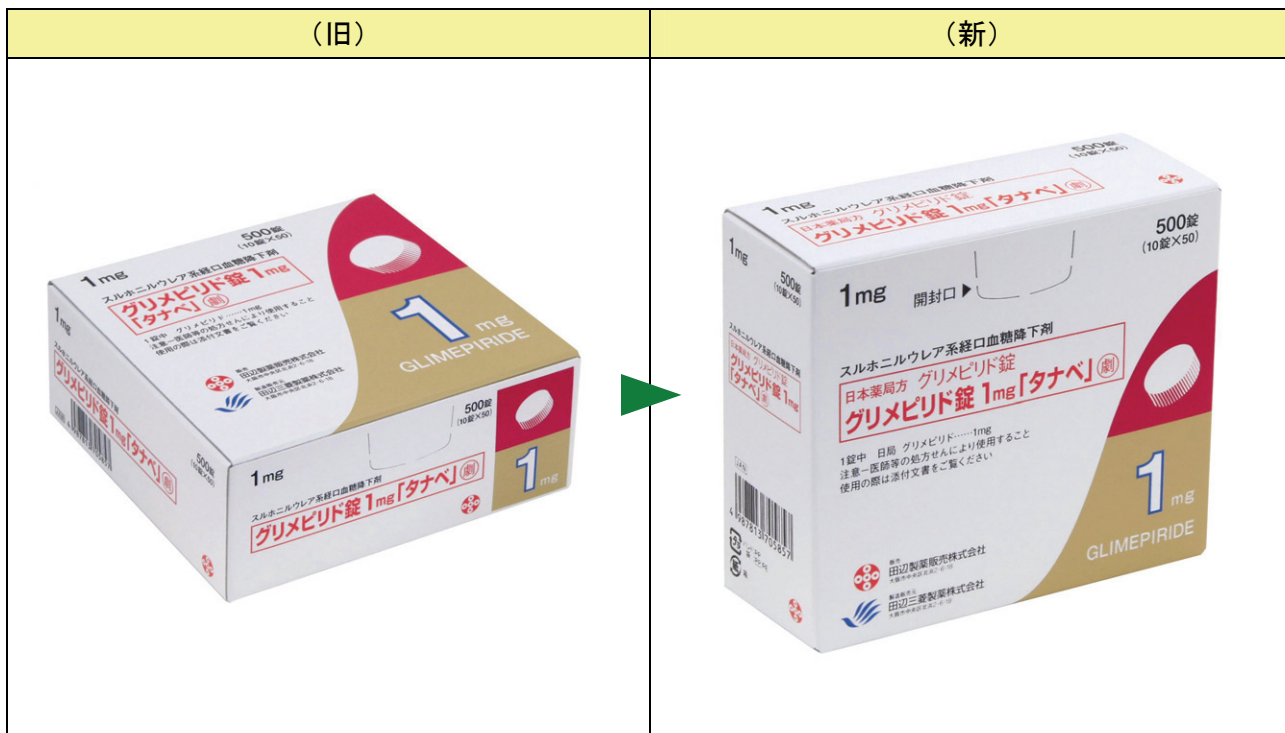


変更品
日本薬局方 グリメピリド錠 グリメピリド錠1mg「タナベ」
日本薬局方 グリメピリド錠 グリメピリド錠3mg「タナベ」

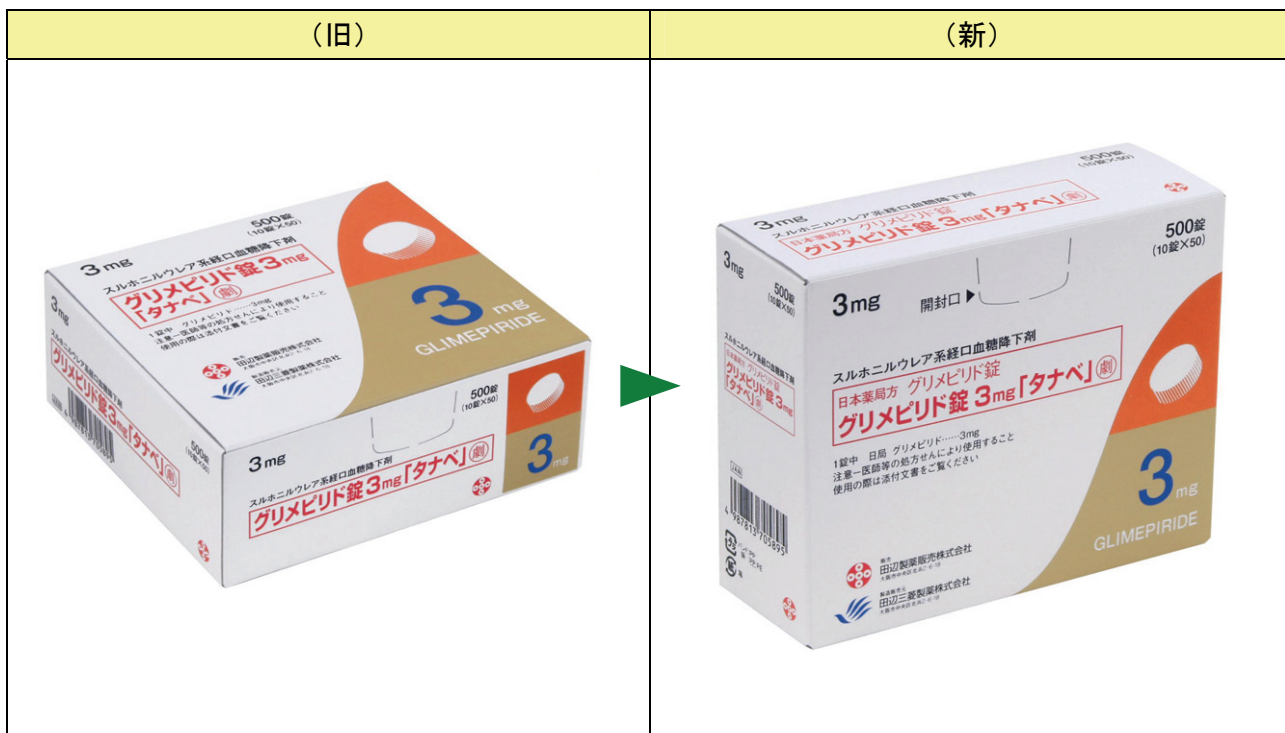
(裏面へ続く)

■ 500錠(10錠×50) 個装箱の形状変更

グリメピリド錠1mg「タナベ」



グリメピリド錠3mg「タナベ」



■ 500錠バラ 容器ラベルに調剤包装単位コードを表示

グリメピリド錠1mg「タナベ」

(旧)	(新)
	<p>調剤包装単位コード</p> <div style="border: 1px solid black; padding: 5px; display: inline-block;"> <p>(01)04987813750550</p> </div>

グリメピリド錠3mg「タナベ」

(旧)	(新)
	<p>調剤包装単位コード</p> <div style="border: 1px solid black; padding: 5px; display: inline-block;"> <p>(01)04987813750581</p> </div>

■ 個装箱サイズの変更

販売名	包装	個装箱			
		(旧)		(新)	
		縦×横×高さ (mm)	重量 (g)	縦×横×高さ (mm)	重量 (g)
グリメピリド錠1mg「タナベ」	500錠(10錠×50)	110×115×45	130	45×115×100	123
グリメピリド錠3mg「タナベ」	500錠(10錠×50)	110×120×45	174	45×125×100	167

■ 元梱箱サイズの変更

販売名	包装	元梱箱					
		(旧)			(新)		
		縦×横×高さ (mm)	重量 (kg)	詰数	縦×横×高さ (mm)	重量 (kg)	詰数
グリメピリド錠1mg「タナベ」	500錠(10錠×50)	228×335×125	2.1	14	233×340×145	2.0	14
グリメピリド錠3mg「タナベ」	500錠(10錠×50)	228×335×130	2.7	14	235×340×140	2.6	14

Ⅲ. 変更ロット及び出荷時期

販売名	包装	統一商品コード	最終ロット (旧)	初回ロット (新)	出荷時期 ^{注)}
グリメピリド錠1mg「タナベ」	100錠(10錠×10)	813-705840	T004A	T005A	2012年3月
	500錠(10錠×50)	813-705857	T004A	T005A	2012年4月
	500錠バラ	813-705864	T004A	T005A	2012年2月
グリメピリド錠3mg「タナベ」	100錠(10錠×10)	813-705888	T001A	T002A	2012年4月
	500錠(10錠×50)	813-705895	T001A	T002A	2012年5月
	500錠バラ	813-705901	OZ021	未定	2012年9月

注) 特約店への出荷予定時期を表します。

変更品がお手許に届く日時にズレを生じることがあるかと存じますが、ご了承賜りますようお願い申し上げます。



販売
田辺製薬販売株式会社
大阪市中央区北浜2-6-18
<http://www.tanabe.co.jp/>