

特約店各位

田辺製薬販売株式会社

「新発売のご案内」の誤記載のお詫びと差換えのお願い

謹啓 時下、ますますご清栄のこととお慶び申し上げます。

平素は格別のご高配を賜り、厚く御礼申し上げます。

2017年6月送付の「アリピプラゾール内用液分包3mg・6mg・12mg「ニプロ」新発売のご案内」(2ARPP306A-2017年6月)につきまして、下記のとおり分包スティックの写真に誤りございましたので、訂正させていただきますとともに、深くお詫び申し上げます。

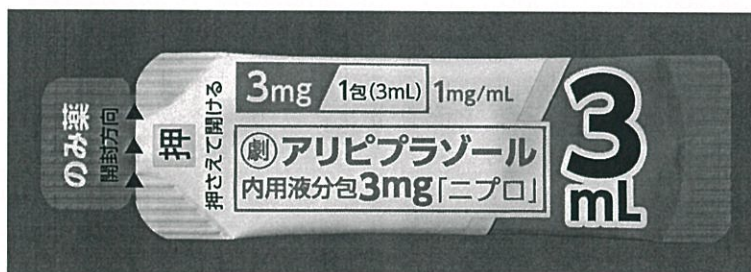
つきましては写真を訂正したご案内文書(2ARPP306B-2017年7月)を同封させていただきますので、お手数ですが差し換えいただきますようお願い申し上げます。

謹白

記

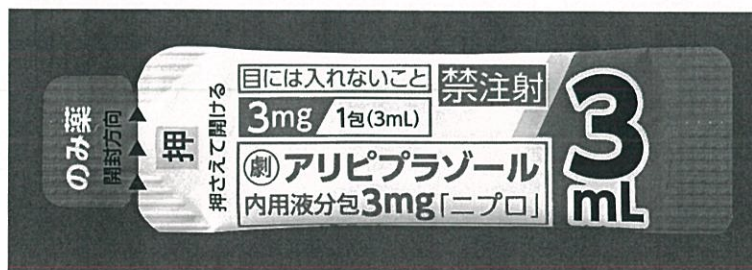
3mg 分包スティックの例

(誤)



(正)

「目には入れないこと」「禁注射」を表記



以上

新発売のご案内

抗精神病薬

薬価基準収載

アリピプラゾール 内用液分包 3mg・6mg・12mg「ニプロ」

ARIPIPIRAZOLE ORAL SOLUTION

劇薬 処方箋医薬品 (注意-医師等の処方箋により使用すること)

謹啓 時下ますますご清栄のこととお慶び申し上げます。
 平素は弊社製品につきまして、格別のご高配を賜り厚く御礼申し上げます。
 さて、このたび、抗精神病薬『アリピプラゾール内用液分包3mg・6mg・12mg「ニプロ」』を
 新発売いたしましたので、ご案内申し上げます。
 何卒、本製品をご愛顧賜りますようお願い申し上げます。

謹白

記

■発売日:2017年6月16日(金)

分包スティック



■製剤

製品名	容量	有効成分 アリピプラゾール (1包中)	性状	pH
アリピプラゾール内用液 分包3mg「ニプロ」	3mL	3mg	無色澄明 の液で、 芳香がある	2.7 ~ 3.5
アリピプラゾール内用液 分包6mg「ニプロ」	6mL	6mg		
アリピプラゾール内用液 分包12mg「ニプロ」	12mL	12mg		



(裏面へ続く)

■ 効能・効果
統合失調症

■ 用法・用量

通常、成人にはアリピプラゾールとして1日6～12mgを開始用量、1日6～24mgを維持用量とし、1回又は2回に分けて経口投与する。なお、年齢、症状により適宜増減するが、1日量は30mgを超えないこと。

■ 規制区分

劇薬、処方箋医薬品
(注意一医師等の処方箋により使用すること)

■ 貯 法

室温・遮光保存

■ 使用期間

アリピプラゾール内用液分包 3mg「ニプロ」:3年
アリピプラゾール内用液分包 6mg「ニプロ」:3年
アリピプラゾール内用液分包 12mg「ニプロ」:3年
(容器等に記載)

■ 薬価・各種コード

製品名	包装	薬価	包装薬価	薬価基準収載 医薬品コード	レセプト コード	HOTコード
アリピプラゾール内用液分包 3mg「ニプロ」	3mL×28包 (7包×4)	(0.1% 3mL 1包) 106.70円	2,987.6円	1179045S2036	622557301	1255737020101
アリピプラゾール内用液分包 6mg「ニプロ」	6mL×28包 (7包×4)	(0.1% 6mL 1包) 213.30円	5,972.4円	1179045S3032	622557401	1255744020101
アリピプラゾール内用液分包 12mg「ニプロ」	12mL×28包 (7包×4)	(0.1% 12mL 1包) 426.60円	11,944.8円	1179045S4039	622557501	1255751020101

■ バーコード一覧 ※GS1コード販売包装単位については、変動情報(製造番号・使用期限)を含めて個装箱に表示しております。

製品名	包装	統一商品コード	GS1コード	
			販売包装単位 ※固定情報のみ表示	調剤包装単位
アリピプラゾール内用液分包 3mg「ニプロ」	3mL×28包 (7包×4)	813-740322	 (01)14987813740329	 (01)04987190684400
アリピプラゾール内用液分包 6mg「ニプロ」	6mL×28包 (7包×4)	813-740339	 (01)14987813740336	 (01)04987190684509
アリピプラゾール内用液分包 12mg「ニプロ」	12mL×28包 (7包×4)	813-740346	 (01)14987813740343	 (01)04987190684608

■ 個装箱・元梱箱サイズ/重量

製品名	包装	個装箱		元梱箱		
		サイズ(mm)	重量(g)	サイズ(mm)	重量(kg)	詰数
アリピプラゾール内用液分包 3mg「ニプロ」	3mL×28包 (7包×4)	50×113×125	158	266×468×144	3.6	20
アリピプラゾール内用液分包 6mg「ニプロ」	6mL×28包 (7包×4)	50×113×125	250	266×468×144	5.4	20
アリピプラゾール内用液分包 12mg「ニプロ」	12mL×28包 (7包×4)	54×118×163	432	286×488×181	9.4	20

■ 製造販売

販 売: 田辺製薬販売株式会社
プロモーション提携: 吉富薬品株式会社
発 売: 田辺三菱製薬株式会社
製 造 販 売: ニプロ株式会社

以上

製品に関するお問合せ先

田辺三菱製薬株式会社 くすり相談センター
☎0120-507-319 (田辺製薬販売株式会社取扱い品窓口)
受付時間: 9:00～17:30(土・日・祝日・その他弊社休業日を除く)

