



包装変更のご案内

個装箱 GS1 コード変動情報の表示他

2016年12月

抗血小板剤

日本薬局方 クロピドグレル硫酸塩錠

クロピドグレル錠 ^{25mg}_{50mg}^{75mg}「タナベ」

謹啓 時下ますますご清栄のこととお慶び申し上げます。

平素は弊社製品につきまして格別のご高配を賜り厚く御礼申し上げます。

このたび、下記のとおりクロピドグレル錠「タナベ」につきましては個装箱の表示等を変更いたしますのでご案内申し上げます。

今後とも一層のご愛顧を賜りますようお願い申し上げます。

謹 白

I. 該当品

クロピドグレル錠25mg「タナベ」	100錠(10錠×10)、140錠(14錠×10)、500錠バラ
クロピドグレル錠50mg「タナベ」	100錠(10錠×10)、140錠(14錠×10)、500錠バラ
クロピドグレル錠75mg「タナベ」	100錠(10錠×10)、500錠(10錠×50)、140錠(14錠×10)、500錠バラ

II. 変更内容

1. 個装箱に表示の使用期限・製造番号の捺印方法をレーザー捺印に変更し、GS1コード(販売包装単位)に変動情報(商品コード+使用期限・製造番号)を表示します。
2. 個装箱の製品情報カード(切り取りタグ)の仕様を変更します。※バラ包装を除く
3. 「他規格あり」を示す図を変更しました。
4. 100錠(10錠×10)、140錠(14錠×10)包装個装箱の底面に販売名等を表示します。

■PTP包装個装箱の変更

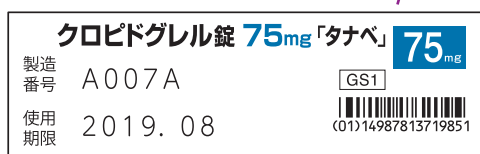
(従来品)

25mg 100錠PTP包装の例



(上方向より切り取り利用)

75mg 500錠PTP包装の例

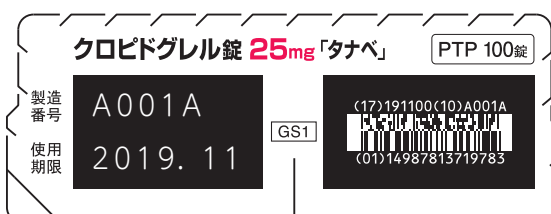


(押し込んで切り取り利用)
※切り取った後は穴があります。

(変更品)



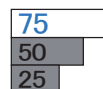
底面にも販売名等
を表示しました



製品情報カードの仕様変更
(下方向より切り取り利用)
GS1コード(販売包装単位)に変動情報を表示
* バーコード、製造番号・使用期限はイメージです




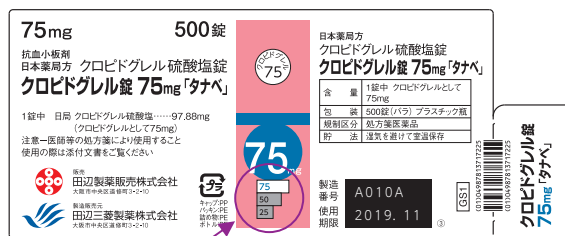


「他規格あり」を
示す図を変更



製品情報カードの仕様変更
(左方向より切り取り利用)
※切り取った後も製品名とGS1コードが表示されます

■バラ包装個装箱・ラベルの変更

(従来品)	(変更品)
<p>75mg 500錠バラ包装の例</p>  	  <p>「他規格あり」を示す図を変更</p> <p>「他規格あり」を示す図を変更</p>

当面の間、個装箱に **GS1コード 個装箱 変動情報表示品 変更品** を表示します。

Ⅲ. 変更ロット及び出荷時期

販売名	包 装	統一商品コード	従来品最終ロット	変更品		出荷時期 ^{注)}
				初回ロット	使用期限	
クロピドグレル錠 25mg「タナベ」	100錠 (10錠×10)	813-719786	X001D	A001A	2019年11月	2017年1月
	140錠 (14錠×10)	813-719793	X001D	A001A	2019年11月	2017年9月
	500錠バラ	813-719809	X001B	A001A	2019年11月	2017年3月
クロピドグレル錠 50mg「タナベ」	100錠 (10錠×10)	813-719816	A001A	未定 B001A	未定 2020年11月	未定 2017年12月
	140錠 (14錠×10)	813-719823	A001A	未定 C002A	未定 2021年6月	未定 2019年1月
	500錠バラ	813-719830	X001B	A001A	2019年9月	未定 2017年9月
クロピドグレル錠 75mg「タナベ」	100錠 (10錠×10)	813-719847	A009A	A010A	2019年11月	2016年12月
	500錠 (10錠×50)	813-719854	A007A	A011A	2019年11月	2016年12月
	140錠 (14錠×10)	813-719861	A009A	A011A	2019年11月	2017年1月
	500錠バラ	813-719885	A004A	A010A	2019年11月	2016年12月

注) 特約店へのお荷予定時期を表します。

新社会表記と同時変更

流通状況によりお荷予定時期が前後することもあるかと存じますが、ご了承賜りますようお願い申し上げます。



販売
田辺製薬販売株式会社
大阪市中央区道修町3-2-10
<http://www.tanabe.co.jp/>