

包装追加のご案内(500錠PTP包装)

抗血小板剤

日本薬局方 クロピドグレル硫酸塩錠

クロピドグレル錠 75mg「タナベ」

謹啓 時下ますますご清栄のこととお慶び申し上げます。

平素は弊社製品につきまして格別のご高配を賜り厚く御礼申し上げます。

このたび、下記のとおり抗血小板剤『クロピドグレル錠75mg「タナベ」』の500錠PTP包装(10錠×50)を新発売いたしますので、ご案内申し上げます。

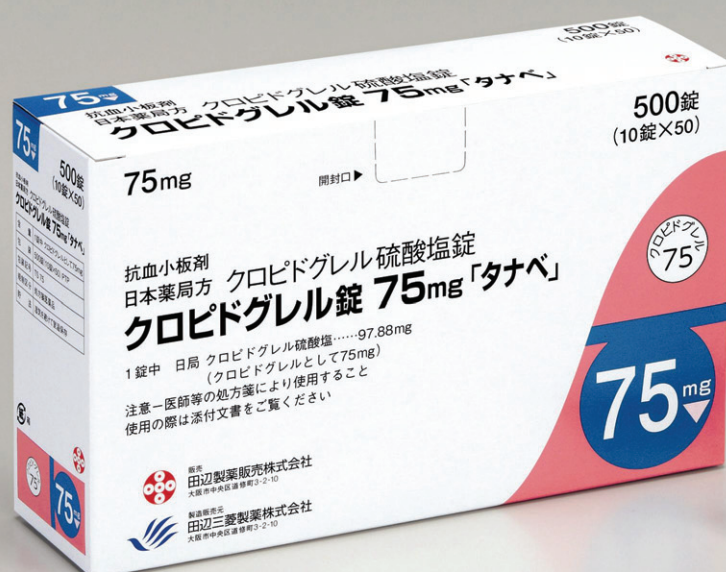
謹 白

記

■発 売 日:2015年12月17日(木)

■製品写真

500錠PTP包装(10錠×50)



錠剤成分名印字品



■効能・効果

- ・虚血性脳血管障害(心原性脳塞栓症を除く)後の再発抑制
- ・経皮的冠動脈形成術(PCI)が適用される下記の虚血性心疾患
急性冠症候群(不安定狭心症、非ST上昇心筋梗塞、ST上昇心筋梗塞)
安定狭心症、陈旧性心筋梗塞



田辺製薬販売

■用法・用量

虚血性脳血管障害(心原性脳塞栓症を除く)後の再発抑制の場合

通常、成人には、クロピドグレルとして75mgを1日1回経口投与するが、年齢、体重、症状によりクロピドグレルとして50mgを1日1回経口投与する。

経皮的冠動脈形成術(PCI)が適用される虚血性心疾患の場合

通常、成人には、投与開始日にクロピドグレルとして300mgを1日1回経口投与し、その後、維持量として1日1回75mgを経口投与する。

■規制区分

処方箋医薬品

■貯 法

湿気を避けて室温保存


■使用期間

クロピドグレル錠75mg「タナベ」:3年(外箱に表示の使用期限内に使用すること)

■薬価・各種コード

製品名	包 装	薬価	包装薬価	薬価基準収載 医薬品コード	レセプト コード	HOTコード
クロピドグレル錠 75mg「タナベ」	500錠 (10錠×50)PTP	121.30	60,650	3399008F2234	622425101	1242515010102

■バーコード一覧

製品名	包 装	統一商品コード	個装箱 (販売包装単位GS1コード)
クロピドグレル錠 75mg「タナベ」	500錠(10錠×50)PTP	813-719854	 (01)14987813719851

■個装箱サイズ/重量

製品名	包 装	個装箱サイズ(mm)	重量(g)
クロピドグレル錠 75mg「タナベ」	500錠(10錠×50)PTP	50×180×110	266

■元梱箱サイズ/重量

製品名	包 装	詰数	元梱箱サイズ(mm)	重量(kg)
クロピドグレル錠 75mg「タナベ」	500錠(10錠×50)PTP	14	245×385×210	4.1

■製造販売

販 売: 田辺製薬販売株式会社

製造販売元: 田辺三菱製薬株式会社



販売

田辺製薬販売株式会社

大阪市中央区道修町3-2-10

<http://www.tanabe.co.jp/>

2CLPG312A-
2015年11月作成
(審)15XI034