

新発売のご案内

スルホニルウレア系経口血糖降下剤

日本薬局方 グリメピリド錠

グリメピリド錠 0.5mg「タナベ」

GLIMEPIRIDE Tablets 0.5mg

劇薬 処方せん医薬品 (注意-医師等の処方せんにより使用すること)

謹啓 時下ますますご清栄のこととお慶び申し上げます。

平素は弊社製品につきまして、格別のご高配を賜り厚く御礼申し上げます。

さて、「後発医薬品の必要な規格を揃えること等について」(医政発第0310001号：平成18年3月10日)に基づき、先発医薬品に準じた規格揃えとして、スルホニルウレア系経口血糖降下剤『グリメピリド錠0.5mg「タナベ」』を新発売いたしますので、ご案内申し上げます。

既存の『グリメピリド錠1mg・3mg「タナベ」』と併せ、何卒、本製品をご愛顧賜りますようお願い申し上げます。

謹 白

記

■発 売 日:2012年12月14日(金)

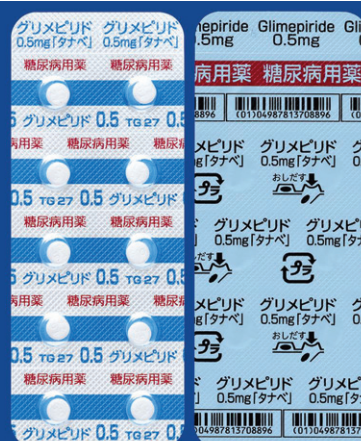
■製剤・包装 ※製剤写真は原寸大です。

販売名	グリメピリド錠0.5mg「タナベ」		
色・剤形	白色・素錠		
直径(mm)	厚さ(mm)	重量(mg)	
4.5	1.9	42.5	

個装箱



PTPシート
サイズ: 34 × 85.3mm



田辺製薬販売

■ 効能・効果

2型糖尿病(ただし、食事療法・運動療法のみで十分な効果が得られない場合に限る。)

■ 用法・用量

通常、グリメピリドとして1日0.5～1mgより開始し、1日1～2回朝または朝夕、食前または食後に経口投与する。維持量は通常1日1～4mgで、必要に応じて適宜増減する。

なお、1日最高投与量は6mgまでとする。

■ 規制区分 劇薬、処方せん医薬品(注意－医師等の処方せんにより使用すること)



■ 貯 法 気密容器、室温保存

■ 使用期限 グリメピリド錠0.5mg「タナベ」:3年 (外箱に表示の使用期限内に使用すること)

■ 薬価・各種コード

品 名	包 装	薬価	包装 薬価	薬価基準収載 医薬品コード	レセプト コード	HOT番号
グリメピリド錠 0.5mg「タナベ」	100錠(10錠×10) PTP	(0.5mg 1錠) 8.70円	870円	3961008F3260	622202201	1220223010101

■ バーコード一覧

品 名	包 装	統一商品コード	JANコード	GS1コード	
				調剤包装単位	販売包装単位
グリメピリド錠 0.5mg「タナベ」	100錠(10錠×10) PTP	813-708605			

■ 個装箱サイズ／重量／体積

品 名	包 装	個装箱サイズ(mm)	重量(g)	体積(mL)
グリメピリド錠 0.5mg「タナベ」	100錠(10錠×10) PTP	45×105×35	29	165

■ 元梱箱サイズ／重量／体積

品 名	包 装	詰数	元梱箱サイズ(mm)	重量(kg)	体積(L)
グリメピリド錠 0.5mg「タナベ」	100錠(10錠×10) PTP	60	235×380×168	2.0	12.6

■ 製造販売

販 売: 田辺製薬販売株式会社

製造販売元: 田辺三菱製薬株式会社

以上

製品に関するお問合せ先

田辺三菱製薬株式会社

くすり相談センター 電話 0120-507-319

(弊社営業日の 9:00～17:30)



販売
田辺製薬販売株式会社
大阪市中央区北浜2-6-18
http://www.tanabe.co.jp/



製造販売元
田辺三菱製薬株式会社
大阪市中央区北浜2-6-18